

คู่มือการจัดเตรียมต้นฉบับเพื่อตีพิมพ์ในวารสาร  
“วิทยาการจัดการวิชาการ”  
มหาวิทยาลัยราชภัฏเพชรบูรณ์

โดย  
ฝ่ายวิจัยและบริการวิชาการ  
คณะวิทยาการจัดการ มหาวิทยาลัยราชภัฏเพชรบูรณ์

## หลักเกณฑ์และรูปแบบการเตรียมต้นฉบับบทความ เพื่อตีพิมพ์ในวารสารวิชาการ “วิทยาการจัดการวิชาการ”

หลักเกณฑ์ในการส่งบทความวิจัยเพื่อตีพิมพ์ในวารสารวิชาการ “วิทยาการจัดการวิชาการ” คณะวิทยาการจัดการ มหาวิทยาลัยราชภัฏเพชรบูรณ์ เจ้าของบทความต้องดำเนินการจัดเตรียมต้นฉบับตามรูปแบบที่กองบรรณาธิการได้กำหนดไว้ในหลักเกณฑ์และรูปแบบที่กำหนดและแนบหนังสือส่งที่มี ชื่อ-สกุล ที่อยู่ เบอร์โทรศัพท์ และ E-Mail Address และที่สามารถติดต่อได้สะดวก ซึ่งบทความวิจัยที่จะได้รับการตีพิมพ์ลงวารสารจะต้องผ่านการพิจารณาจากผู้ทรงคุณวุฒิและทำการแก้ไขก่อนตีพิมพ์เผยแพร่

### หลักเกณฑ์ในการส่งบทความเพื่อตีพิมพ์ในวารสาร

1. บทความที่ส่งมาเพื่อการพิจารณาจะต้องเป็นผลงานการวิจัย หรือ ผลงานทางวิชาการ และต้องเป็นประโยชน์ต่อการศึกษาหรือการวิจัย
2. บทความที่ส่งมาเพื่อการพิจารณาจะต้องไม่เคยตีพิมพ์ในวารสารใดมาก่อน
3. บทความที่ส่งมาเพื่อการพิจารณาต้องไม่อยู่ระหว่างเสนอขอตีพิมพ์ในวารสารอื่น
4. เนื้อหาของบทความต้องเป็นบทความที่เจ้าของบทความเขียนขึ้นตนเองไม่ได้ลอกเลียนหรือตัดทอนมาจากผลงานวิจัยของผู้อื่น หรือจากบทความอื่นโดยไม่ได้รับอนุญาต หรือปราศจากการอ้างอิงที่เหมาะสม
5. ผู้เขียนต้องเขียนต้นฉบับตามหลักเกณฑ์และรูปแบบตามที่กำหนด
6. ผู้เขียนต้องแก้ไขความถูกต้องของเนื้อหาในบทความหรือส่วนที่เกี่ยวข้องกับต้นฉบับที่ส่งมาตีพิมพ์ให้เหมาะสมตามข้อเสนอแนะของผู้ทรงคุณวุฒิหรือผู้พิจารณากลับกรอง (Peer Review) แล้วและต้องส่งกลับภายในเวลาที่กำหนด
7. ภายหลังจากผู้เขียนได้ทำการแก้ไขเรียบร้อยแล้ว กองบรรณาธิการจะดำเนินการตรวจสอบเพื่อความถูกต้องอีกครั้งหนึ่ง

## รูปแบบการเตรียมต้นฉบับ

1. ผู้จัดทำต้นฉบับ ต้องจัดพิมพ์ต้นฉบับแบบหน้าเดียวด้วยกระดาษขนาด A 4 โดยโปรแกรม Microsoft Word และใช้แบบอักษร TH SarabunPSK ซึ่งต้องมีเนื้อหาที่สมบูรณ์ในฉบับ จำนวนไม่เกิน 12 หน้า
2. การตั้งค่าหน้ากระดาษ
  - ระยะขอบบน ขนาด 1.5 นิ้ว หรือ 3.81 เซนติเมตร
  - ระยะขอบล่าง ขนาด 1 นิ้ว หรือ 2.54 เซนติเมตร
  - ระยะขอบซ้าย ขนาด 1.5 นิ้ว หรือ 3.81 เซนติเมตร
  - ระยะขอบขวา ขนาด 1 นิ้ว หรือ 2.54 เซนติเมตร
3. การใส่เลขหน้า ให้ใส่ด้านบนกึ่งกลาง โดยใช้ตัวอักษรขนาด 14 ตัวปกติ
4. บทคัดย่อ กับ Abstract ไม่ควรเกินอย่างละ 1 หน้ากระดาษ A4

## รายละเอียดการเตรียมต้นฉบับ

รายละเอียดของต้นฉบับบทความวิจัย (Research article) ต้องมีรายละเอียดตามหัวข้อที่กำหนด ดังนี้

1. ชื่อเรื่อง ทั้งภาษาไทยและภาษาอังกฤษใช้ตัวอักษรขนาด 20 ตัวหนา จัดกึ่งกลางของหน้ากระดาษ
2. ชื่อ-นามสกุลผู้เขียนและคณะ ทั้งภาษาไทยและภาษาอังกฤษ ใช้ตัวอักษรขนาด 12 ตัวหนา จัดกึ่งกลางของหน้ากระดาษ และระบุผู้เขียนหลักโดยใส่ “\*”ไว้หลังตัวเลข
3. ที่อยู่หรือหน่วยงานสังกัดของผู้เขียน ใช้ตัวอักษรขนาด 12 ตัวปกติ จัดกึ่งกลางของหน้ากระดาษและให้ใส่ไว้ที่หน้าแรกของบทความ โดยระบุ ตำแหน่งทางวิชาการ ชื่อหน่วยงานหรือสถาบันที่สังกัด และ E-mail ที่สามารถติดต่อได้เพียงคนเดียวเท่านั้น
4. บทคัดย่อ และ Abstract ใช้ตัวอักษรขนาด 16 ตัวหนา จัดกึ่งกลางของหน้ากระดาษ สำหรับเนื้อความใช้ตัวอักษร ขนาด 14 ตัวปกติ เขียนสรุปสาระสำคัญของเรื่องอ่านและเข้าใจง่ายโดยเนื้อความต้องครอบคลุมวัตถุประสงค์ วิธีการวิจัย และผลการวิจัยตามลำดับความสำคัญของเนื้อหาอย่างต่อเนื่องกัน
5. คำสำคัญ และ Keywords ระบุคำสำคัญภาษาไทย และ ภาษาอังกฤษตามลำดับ ใส่ไว้ท้ายบทคัดย่อ ไม่ควรเกิน 3-5 คำ ระยะห่างของแต่ละคำ จำนวน 2 เคาะ ใช้ตัวอักษรขนาด 14 ตัวหนา จัดชิดซ้ายของหน้ากระดาษ ส่วนเนื้อความใช้ตัวอักษรขนาด 14 ตัวปกติ

6. เนื้อหาในบทความ ใช้ตัวอักษรขนาด 16 ตัวหนา จัดชิดซ้ายของหน้ากระดาษ สำหรับ เนื้อความใช้ตัวอักษรขนาด 14 ตัวปกติ ซึ่งเนื้อหาในบทความต้องประกอบไปด้วย

6.1. บทนำ แสดงความเป็นมาและความสำคัญของปัญหา แนวคิด และทฤษฎีหรือ งานวิจัยที่เกี่ยวข้องที่ได้ศึกษาและทบทวนมาจากวรรณกรรม (พอสังเขป) และบอกวัตถุประสงค์หรือ จุดมุ่งหมายที่นำไปสู่การศึกษาวิจัยในครั้งนี้

6.2. วิธีการดำเนินการวิจัย ต้องประกอบไปด้วย ระเบียบวิธีวิจัยหรือสถิติที่ใช้ในการวิจัย สถานที่ทำการวิจัยผู้เขียนต้องเขียนให้กระชับและเป็นขั้นตอนที่เหมาะสม

6.3. ผลการวิจัย เสนอสิ่งที่ได้จากการวิจัยเป็นลำดับและบรรยายอย่างกระชับ อาจ แสดงด้วยตาราง กราฟ แผนภาพประกอบการอธิบาย (ถ้ามี)

6.4. สรุปผลการวิจัย และข้อเสนอแนะ สรุปผลที่ได้จากการวิจัยอย่างกระชับ รวมทั้ง การให้แนวทางการนำไปใช้ประโยชน์และให้ข้อเสนอแนะสำหรับการวิจัยในอนาคต

6.5. กิตติกรรมประกาศ กล่าวขอบคุณแก่บุคคล หน่วยงาน แหล่งทุนที่ได้รับและผู้ ที่ช่วยเหลือให้งานวิจัยสำเร็จลุล่วงไปด้วยดี

6.6. เอกสารอ้างอิง การอ้างอิงเอกสารในเนื้อหาโดยการอ้างอิงนั้นต้องถูกต้องตามหลัก วิชาการและควรใช้รูปแบบเดียวกันในการอ้างอิง

7. ผู้ส่งบทความ ดำเนินการส่งบทความเป็นไฟล์ Word ตามรูปแบบที่กำหนดในข้างต้น มาที่ E-Mail: kanya.say@pcru.ac.th หมายเลขโทรศัพท์ในการติดต่อ 056-717134 หรือ 084-5964838 คุณกัญญา สายสิงห์เทศ ผู้ประสานงาน

## การเขียนเอกสารอ้างอิง

### 1. เอกสารอ้างอิงจากหนังสือภาษาไทย

ให้เรียงลำดับชื่อผู้แต่งจาก ก – ฮ ตามลำดับแล้วตามด้วยชื่อสกุล

ชื่อผู้แต่ง//ชื่อสกุล //(ปีที่พิมพ์)//ชื่อเรื่อง//ครั้งที่พิมพ์ (ถ้ามี) //เมืองที่พิมพ์:// ผู้รับผิดชอบ//  
 ///////////ในการพิมพ์.

#### ตัวอย่าง

ชานินทร์ ศิลป์จารุ. (2551). การวิจัยและวิเคราะห์ข้อมูลทางสถิติด้วย SPSS. พิมพ์ครั้งที่ 9.  
 กรุงเทพฯ : สถาบันวิจัยและพัฒนาธุรกิจ.

### 2. เอกสารอ้างอิงจากหนังสือภาษาอังกฤษ

ให้เรียงลำดับชื่อผู้แต่งจาก A - Z ตามลำดับแล้วตามด้วยชื่อสกุล

ชื่อสกุล,/อักษรย่อชื่อต้น./อักษรย่อชื่อกลาง(ถ้ามี)//(ปีที่พิมพ์)//ชื่อเรื่อง//ครั้งที่พิมพ์//  
 ///////////เมืองที่พิมพ์://ผู้รับผิดชอบในการพิมพ์.

#### ตัวอย่าง

Jones, C. K. (2018). *Beginning Psychology*. 2<sup>nd</sup> ed. New York : MC Graw – Hill.

### 3. เอกสารอ้างอิงจากวิทยานิพนธ์

ชื่อผู้เขียน //(ปีที่พิมพ์)//ชื่อเรื่อง//ระดับวิทยานิพนธ์,/ชื่อสาขา/คณะ//  
 ///////////ชื่อมหาวิทยาลัย.

#### ตัวอย่าง

บุญตริกา รุ่งประสาธ. (2554). การวิเคราะห์การดำเนินงานของวิสาหกิจขนาดกลางและขนาด  
 ย่อมหมวดการผลิตสินค้าหัตถกรรมในจังหวัดเชียงใหม่. วิทยานิพนธ์ปริญญาบริหารธุรกิจ  
 มหามบัณฑิต, สาขาการบริหารธุรกิจ คณะบริหารธุรกิจ มหาวิทยาลัยเชียงใหม่.

#### 4. เอกสารอ้างอิงบทความจากหนังสือ

ชื่อผู้เขียน.//(ปีที่พิมพ์).//ชื่อบทความ.//ในชื่อบรรณาธิการ(บรรณาธิการ)(ถ้ามี).//  
 /////ชื่อหนังสือ.//(หน้า/เลขหน้า).//เมือง/:/ผู้รับผิดชอบในการพิมพ์.

##### ตัวอย่าง

สุมิตร คุณานุกร. (2559). การวางแผนการสอน ใน ไพฑูรย์ สีนลารัตน์ (บรรณาธิการ). คู่มืออาจารย์  
 ด้านการเรียนการสอน. (หน้า58-69). กรุงเทพฯ : หน่วยพัฒนาคณาจารย์ฝ่ายวิชาการ  
 จุฬาลงกรณ์มหาวิทยาลัย.

#### 5. เอกสารอ้างอิงบทความจากวารสาร

ชื่อผู้เขียน.//(ปี,/วัน/เดือน).//ชื่อบทความ.//ชื่อวารสาร.//ปีที่หรือเล่ม(ฉบับที่),/  
 /////เลขหน้า.

##### ตัวอย่าง

เรืองวิทย์ ลิมปนาท. (2542, 16 มิถุนายน). แนวคิดสันติวิธีจากกฎหมายตราสามดวง.  
 วารสารมนุษยศาสตร์และสังคมศาสตร์, 7(8), หน้า 52-61.

#### 6. เอกสารอ้างอิงคอลัมน์จากวารสาร

ชื่อผู้เขียน.//(ปี,/วัน/เดือน).//ชื่อคอลัมน์/:/ชื่อเรื่องในคอลัมน์.//ชื่อวารสาร.//ปีที่หรือ  
 /////เล่มที่(ฉบับที่),/เลขหน้า.

##### ตัวอย่าง

สุนันท์ ศรีจันทร์. (2545, 12 พฤษภาคม). เกาะกระแสธุรกิจ : นักลงทุนไทยไปนอก.  
 เนชั่นสุดสัปดาห์, 10 (518), หน้า 21.

#### 7. เอกสารอ้างอิงคอลัมน์จากหนังสือพิมพ์

ชื่อผู้เขียนบทความ.//(ปี,/วัน/เดือน).//ชื่อคอลัมน์/:/ชื่อเรื่องในคอลัมน์.//ชื่อหนังสือ  
 /////ปี./หน้า/เลขหน้า.

ตัวอย่าง

ชติยา มหาสินธุ์. (2545, 19 พฤษภาคม). **เปิดศูนย์เทียบประสบการณ์สร้างชีวิตใหม่ให้แรงงานไทย.**  
มติชน, 2545 หน้า 4.

**8. เอกสารอ้างอิงโสตทัศนวัสดุ**

ชื่อผู้จัดทำ,/หน้าที่ที่รับผิดชอบ.//(ปีที่จัดทำ.//ชื่อเรื่อง.//[ลักษณะของโสตทัศนวัสดุ].//  
////////ชื่อเมือง/:/ผู้รับผิดชอบในการจัดทำ.

ตัวอย่าง

ยุพดี พยักฆพันธ์, (ผู้บรรยาย). (2530). **ยาสมุนไพรร.** [แถบบันทึกเสียง].  
กรุงเทพฯ : องค์การวิทยาศาสตร์การแพทย์.

**9. เอกสารอ้างอิงจากเอกสารอิเล็กทรอนิกส์****9.1 ฐานข้อมูลออนไลน์**

ผู้แต่ง.//(ปีที่พิมพ์/ผลิต,/วัน/เดือน).//ชื่อเรื่อง.//[ประเภทของสื่อ].//รายละเอียดทางการพิมพ์(ถ้ามี).//  
////////เข้าถึงได้จาก/:/แหล่งสารสนเทศ.//(วันที่ค้นข้อมูล/:/วัน/เดือน/ปี).

ตัวอย่าง

สมศักดิ์ ดลประสิทธิ์. (2544). **ความสงสัยในการเดินทางปฏิรูปการศึกษา.** [ออนไลน์]. เข้าถึงได้  
จาก : <http://www.moe.go.th/main2/article-somsak/article-somsak09.htm>. (วันที่ค้น  
ข้อมูล : 31 พฤษภาคม 2545).

**9.2 ฐานข้อมูล ซีดี-รอม**

ผู้แต่ง.//(ปีที่พิมพ์/ผลิต,/วัน/เดือน).//ชื่อเรื่อง.//[ประเภทของสื่อ].//  
////////รายละเอียดทางการพิมพ์(ถ้ามี).//เข้าถึงได้จาก/:/แหล่งสารสนเทศ.

ตัวอย่าง

นพรัตน์ เพชรพงษ์. (2545). **จำนวนวันนอนในโรงพยาบาลของผู้ป่วยโรงพยาบาลพิจิตร.**  
[ซีดี-รอม]. วิทยานิพนธ์พยาบาลศาสตรมหาบัณฑิต มหาวิทยาลัยเชียงใหม่. สาระสังเขปจาก  
: ฐานข้อมูลวิทยานิพนธ์ไทยแผ่นที่ 3.

## การเขียนอ้างอิงแบบแทรกในเนื้อหา

1. (ผู้แต่ง,/ปีที่พิมพ์,/เลขหน้า) ไว้ท้ายข้อความที่อ้างอิง

เช่น (ปณตริกา สุคนธสิงห์, 2561, 305)  
(Puntarika Sukonthasing, 2018, 305)

\*กรณีไม่ปรากฏเลขหน้าให้ลงแค่ชื่อผู้แต่งกับปีที่พิมพ์ไว้ในวงเล็บเดียวกัน

เช่น (ปณตริกา สุคนธสิงห์, 2561)

2. ผู้แต่ง/(ปีที่พิมพ์,/เลขหน้า) กรณีมีการระบุชื่อผู้แต่งในเนื้อหาแล้ว ไม่ต้องระบุไว้ในวงเล็บ  
ท้ายข้อความที่อ้างอิงอีก

เช่น ปณตริกา สุคนธสิงห์ (2561, 125) ได้ศึกษาถึง.....  
Puntarika Sukonthasing (2018, 125) studied.....

\*กรณีไม่ปรากฏเลขหน้าให้ลงแค่ชื่อผู้แต่งกับปีที่พิมพ์โดยลงปีที่พิมพ์ไว้ในวงเล็บ

เช่น ปณตริกา สุคนธสิงห์ (2559)

3. ปีที่พิมพ์/ผู้แต่ง/(เลขหน้า) กรณีมีการระบุปีที่พิมพ์และผู้แต่งในเนื้อหาแล้ว ให้ระบุเฉพาะเลขหน้า  
อ้างอิงไว้ในวงเล็บเท่านั้น


เช่น ในปี 2560 ปณตริกา สุคนธสิงห์ (หน้า 300) ได้ให้ความหมายว่า “การจัดการธุรกิจ  
ขนาดกลางและขนาดย่อม.....” (น. 300)  
In 1996, According to Kaplan and Norton, (p.7) “the implementation of  
the Balanced.....” (p. 7)

หมายเหตุ : / คือ การเคาะเว้นวรรค 1 เคาะ



ตัวอย่าง รูปแบบการเตรียมต้นฉบับบทความวิจัยเพื่อตีพิมพ์

} ระยะขอบบน 1.5 นิ้ว		
<p><b>ชื่อบทความ ภาษาไทย (ขนาด 20 ตัวหนา กึ่งกลาง)</b>  <b>ชื่อบทความ ภาษาอังกฤษ (ขนาด 20 ตัวหนา กึ่งกลาง)</b></p>		
<p>เว้น 1 บรรทัด ขนาด 14 ตัวปกติ</p>		
<p>ชื่อ-นามสกุลผู้เขียน ภาษาไทย ....<sup>1</sup> และ ....<sup>2</sup> (ขนาด 12 ตัวหนา กึ่งกลาง)          ชื่อ-นามสกุลผู้เขียน ภาษาอังกฤษ ....<sup>1</sup> and ....<sup>2</sup> (ขนาด 12 ตัวหนา กึ่งกลาง)</p>		
<p><sup>1</sup>ตำแหน่งทางวิชาการ หน่วยงานที่สังกัด (ขนาด 12 ตัวปกติ กึ่งกลาง)  <sup>2</sup>ตำแหน่งทางวิชาการ หน่วยงานที่สังกัด (ขนาด 12 ตัวปกติ กึ่งกลาง)</p>		
<p>*E-mail :..... (ขนาด 12 ตัวปกติ กึ่งกลาง)          หมายเหตุ ในกรณีที่ผู้เขียน 2 คนขึ้นไป ให้ใส่ “*” หลังตัวเลขโดยใส่รายละเอียด          E-mail ที่สามารถติดต่อได้เพียงคนเดียวเท่านั้น</p>		
<p>เว้น 1 บรรทัด ขนาด 14 ตัวปกติ</p>		
<p><b>บทคัดย่อ (ขนาด 16 ตัวหนา กึ่งกลาง)</b></p>		
<p>เนื้อความ (ขนาด 14 ตัวปกติ).....</p>		
} ระยะขอบ ซ้าย 1.5 นิ้ว	<p>เว้น 1 บรรทัด ขนาด 14 ตัวปกติ</p>	} ระยะขอบ ขวา 1 นิ้ว
<p><b>ความสำคัญ : (ขนาด 14 ตัวหนา)..... (ขนาด 14 ตัวปกติ)</b></p>		
<p>เว้น 1 บรรทัด ขนาด 14 ตัวปกติ</p>		
<p><b>Abstract (ขนาด 16 ตัวหนา กึ่งกลาง)</b></p>		
<p>เนื้อความ (ขนาด 14 ตัวปกติ).....</p>		
<p>.....</p>		
<p>เว้น 1 บรรทัด ขนาด 14 ตัวปกติ</p>		
<p><b>Keyword : (ขนาด 14 ตัวหนา) ..... (ขนาด 14 ตัวปกติ)</b></p>		
<p>เว้น 1 บรรทัด ขนาด 14 ตัวปกติ</p>		
<p><b>บทนำ (ขนาด 16 ตัวหนา ชิดซ้าย)</b></p>		
<p>เนื้อความ (ขนาด 14 ตัวปกติ).....</p>		
<p>.....</p>		
} ระยะขอบล่าง 1 นิ้ว		

} ระยะขอบบน 1.5 นิ้ว		
<b>วิธีดำเนินการวิจัย (ขนาด 16 ตัวหนา ชิดซ้าย)</b>		
เนื้อความ (ขนาด 14 ตัวปกติ).....		
.....		
เว้น 1 บรรทัด ขนาด 14 ตัวปกติ		
<b>ผลการวิจัย (ขนาด 16 ตัวหนา ชิดซ้าย)</b>		
เนื้อความ (ขนาด 14 ตัวปกติ).....		
.....		
เว้น 1 บรรทัด ขนาด 14 ตัวปกติ		
<b>ตัวอย่างการอธิบายภาพประกอบ</b>		
เนื้อความ (ขนาด 14 ตัวปกติ).....		
.....		
} ระยะขอบ ซ้าย 1.5 นิ้ว	เว้น 1 บรรทัด ขนาด 14 ตัวปกติ	} ระยะขอบ ขวา 1 นิ้ว
		
<b>ภาพที่ 1 (ขนาด 14 ตัวหนา กึ่งกลาง) แสดงการ.... (ขนาด 14 ตัวปกติ)</b>		
เว้น 1 บรรทัด ขนาด 14 ตัวปกติ		
เนื้อความที่บรรยายต่อ (ขนาด 14 ตัวปกติ).....		
.....		
} ระยะขอบล่าง 1 นิ้ว		

ระยะเวลาขอบบน 1.5 นิ้ว

### ตัวอย่างการอธิบายตาราง

เนื้อความ (ขนาด 14 ตัวปกติ).....

เว้น 1 บรรทัด ขนาด 14 ตัวปกติ

ตารางที่ 5 (ขนาด 14 ตัวหนา ชิดซ้าย) คุณลักษณะสำคัญของงานวิจัย (ขนาด 14 ตัวปกติ)

ประเด็นเปรียบเทียบ	การวิจัยแบบดั้งเดิม	การวิจัยเชิงปฏิบัติการแบบมีส่วนร่วม
รูปแบบ	เป็นพิมพ์เขียวที่กำหนดให้	เน้นกระบวนการที่ปรับเปลี่ยนได้ตามสถานการณ์
อุดมการณ์/ปรัชญา	เน้นกลุ่มคนชั้นสูง	เน้นกลุ่มคนที่ด้อยโอกาสในสังคมคนชายขอบ
จุดมุ่งหมาย	ไม่ผูกพัน ทำให้ได้ข้อมูลเพื่อตอบปัญหาการวิจัย	มีพันธกรณีระหว่างผู้เขียนกับชาวบ้านที่จะร่วมกันเพื่อสิทธิของมนุษย์
กรอบการวิจัย	กำหนดโดยผู้เขียนองค์กร	กำหนดโดยประชาชนในพื้นที่

ที่มา : พันธุ์ทิพย์ (2545) (ขนาด 14 ตัวปกติ)

ระยะเวลาขอบ  
ซ้าย 1.5 นิ้ว

เว้น 1 บรรทัด ขนาด 14 ตัวปกติ

ระยะเวลาขอบ  
ขวา 1 นิ้ว

เนื้อความที่บรรยายต่อ (ขนาด 14 ตัวปกติ).....

เว้น 1 บรรทัด ขนาด 14 ตัวปกติ

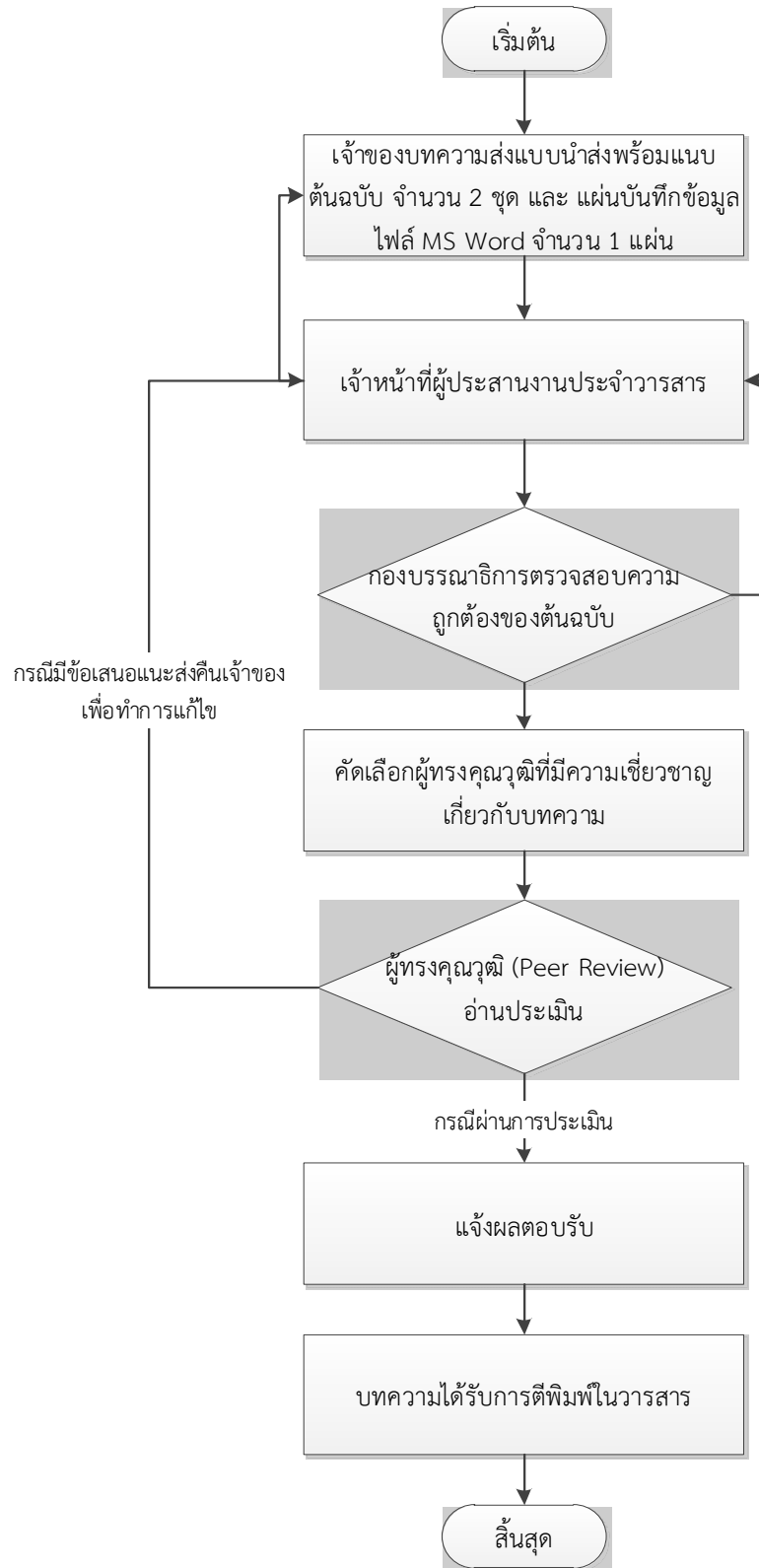
สรุปและวิจารณ์ผล (ขนาด 16 ตัวหนา ชิดซ้าย)

เนื้อความที่บรรยายต่อ (ขนาด 14 ตัวปกติ).....

ระยะเวลาขอบล่าง 1 นิ้ว

} ระยะขอบบน 1.5 นิ้ว	
<b>กิตติกรรมประกาศ (ขนาด 16 ตัวหนา ชิดซ้าย)</b>	
เนื้อความ (ขนาด 14 ตัวปกติ).....	
.....	
เว้น 1 บรรทัด ขนาด 14 ตัวปกติ	
<b>เอกสารอ้างอิง (ขนาด 16 ตัวหนา ชิดซ้าย)</b>	
เนื้อความ (ขนาด 14 ตัวปกติ).....	
.....	
เว้น 1 บรรทัด ขนาด 14 ตัวปกติ	
{ ระยะขอบ ซ้าย 1.5 นิ้ว	{ ระยะขอบ ขวา 1 นิ้ว
} ระยะขอบล่าง 1 นิ้ว	

ขั้นตอนการส่งบทความเพื่อตีพิมพ์ลงวารสารวิทยาการจัดการวิชาการ



**แบบนำเสนอบทความเพื่อพิจารณาตีพิมพ์ลงวารสาร “วิทยาการจัดการวิชาการ”  
คณะวิทยาการจัดการ มหาวิทยาลัยราชภัฏเพชรบูรณ์**

เรียน กองบรรณาธิการวารสาร วิทยาการจัดการวิชาการ

ข้าพเจ้า  นาย  นาง  นางสาว  อื่น ๆ (โปรดระบุ) .....

ชื่อ - สกุล .....

ตำแหน่งทางวิชาการ หรือ ตำแหน่งอื่น ๆ (ถ้ามี โปรดระบุ) .....

สถานที่ทำงาน .....

หมายเลขโทรศัพท์ ..... หมายเลขโทรสาร .....

ที่อยู่/สถานที่ติดต่อ

.....

E-mail : .....

ID Line (ถ้ามี) : .....

มีความประสงค์ขอส่งบทความ

ชื่อเรื่อง (ภาษาไทย) .....

(ภาษาอังกฤษ) .....

ประเภทของบทความ  บทความวิจัย  บทความวิชาการ

เพื่อพิจารณาตีพิมพ์ลงวารสาร “วิทยาการจัดการวิชาการ” ของคณะวิทยาการจัดการ มหาวิทยาลัยราชภัฏเพชรบูรณ์ พร้อมนี้ ข้าพเจ้าได้แนบหลักฐานดังรายการต่อไปนี้ คือ

- 1. ต้นฉบับบทความ (ตามรูปแบบที่กำหนด) จำนวน 2 ชุด
- 2. CD ไฟล์ Word ต้นฉบับบทความ จำนวน 1 แผ่น
- 3. หนังสือยินยอมให้นำบทความไปตีพิมพ์เผยแพร่ในวารสาร (ถ้ามี) ในกรณีที่มีชื่อผู้แต่งเกิน 1 คน

ข้าพเจ้าขอรับรองว่าบทความนี้ไม่เคยตีพิมพ์เผยแพร่ที่ใดมาก่อนและไม่อยู่ระหว่างการพิจารณาของวารสารฉบับอื่น

**ส่วนของผู้ส่งบทความ**

ผลการตรวจสอบรูปแบบที่วารสารกำหนดเบื้องต้น

- ตรงตามรูปแบบที่วารสารกำหนด
- ไม่ตรงตามรูปแบบที่วารสารกำหนด

ลงชื่อ.....ผู้ตรวจรูปแบบ

วันที่..... เดือน..... พ.ศ.....

ลงชื่อ.....ผู้ส่งบทความ

(.....)

วันที่..... เดือน..... พ.ศ.....

## หนังสือยินยอม ให้นำบทความไปตีพิมพ์เผยแพร่ในวารสาร

ทำที่.....

วันที่..... เดือน..... พ.ศ.....

ข้าพเจ้า.....สังกัด.....คณะ.....มหาวิทยาลัย.....  
ที่อยู่.....เจ้าของบทความวิจัยหรือบทความวิชาการ เรื่อง.....  
ซึ่งเป็นผู้แต่ง ชื่อที่.....ซึ่งมีส่วนร่วมในผลงานร้อยละ.....ของบทความวิจัยหรือบทความ  
วิชาการดังกล่าวยินยอมให้.....ซึ่งเป็นผู้แต่ง ชื่อที่.....  
ของบทความวิจัยหรือบทความวิชาการ สามารถนำบทความวิจัยหรือบทความวิชาการ เรื่อง.....  
นำไปตีพิมพ์เผยแพร่ในวารสารวิทยาการจัดการวิชาการ มหาวิทยาลัยราชภัฏเพชรบูรณ์ได้  
จึงลงลายมือชื่อไว้เป็นหลักฐานต่อหน้าพยาน

ลงชื่อ..... (ผู้ยินยอม)  
(.....)

ลงชื่อ..... (ผู้ขอใช้  
บทความวิจัย)  
(.....)

ขอรับรองเป็นลายมือชื่อของผู้ยินยอมและผู้ขอใช้บทความวิจัยจริง

ลงชื่อ..... (พยาน)  
(.....)

ลงชื่อ..... (พยาน)  
(.....)

**หมายเหตุ :** แบนล้าเนาบัตรประชาชนหรือบัตรข้าราชการหรือบัตรพนักงานมหาวิทยาลัยของผู้ยินยอม จำนวน 1 ชุด

คณะวิทยาการจัดการ มหาวิทยาลัยราชภัฏเพชรบูรณ์

83 หมู่ 11 ต.สะเดียง อ.เมือง จ.เพชรบูรณ์ 67000

โทรศัพท์ 056717134 โทรสาร 056717150

<http://mangt.pcru.ac.th>

Facebook: <https://www.facebook.com/mangt.pcru.ac.th>