



คณะวิทยาการจัดการ

Faculty Of Management Science
มหาวิทยาลัยราชภัฏเพชรบูรณ์

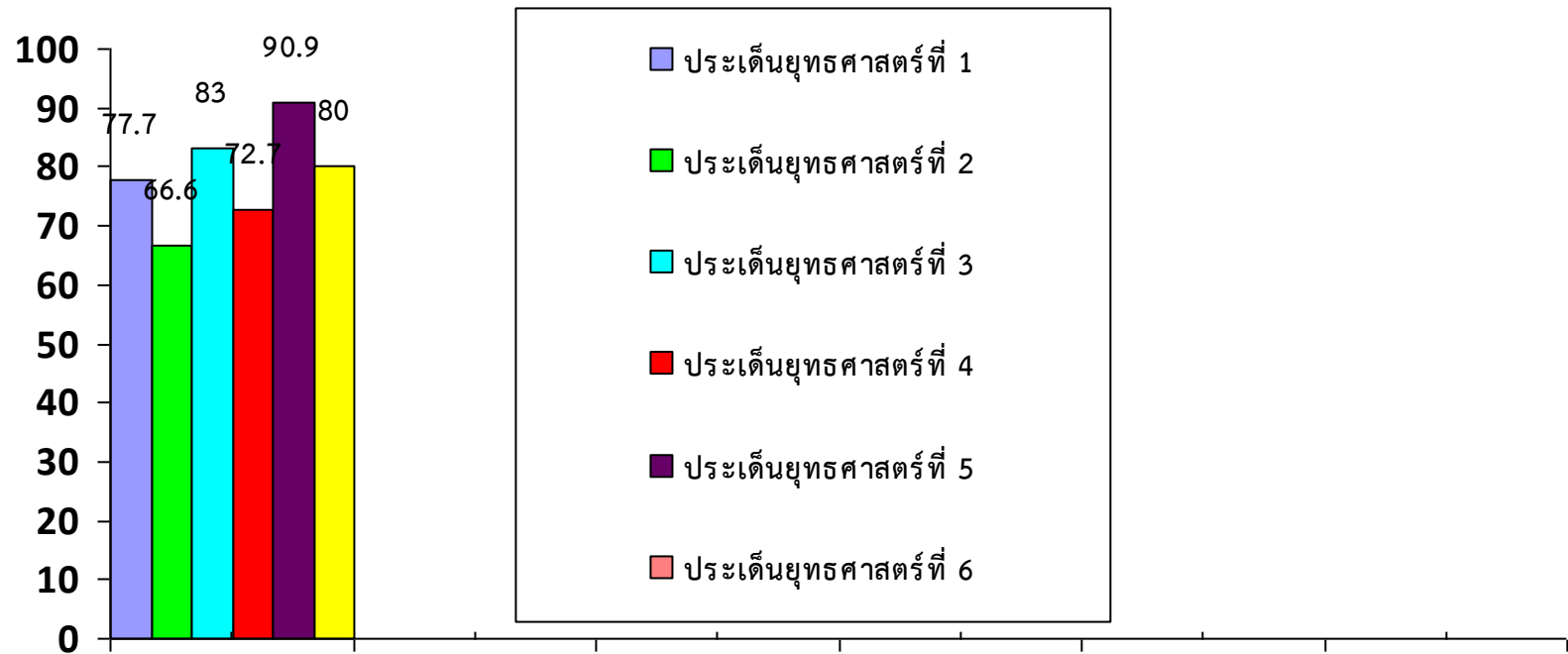
สรุปรายงานติดตามผลการดำเนินงานตามแผนปฏิบัติการ
ตามประเด็นยุทธศาสตร์
ประจำปี 2558

สรุปรายงานติดตามผลการดำเนินงานตามแผนปฏิบัติการ ประจำปีงบประมาณ 2558

ตารางที่ 1 สรุปผลการติดตามผลการดำเนินงานตามแผนปฏิบัติการ ของคณะวิทยาการจัดการ

ยุทธศาสตร์	ร้อยละของการบรรลุผล สำเร็จ	หมายเหตุ
ประเด็นยุทธศาสตร์ที่ 1 พัฒนบัณฑิตให้มีคุณภาพทางวิชาชีพ มีคุณธรรมจริยธรรม และจรรยาบรรณพร้อมก้าวสู่สากล	ร้อยละ 77.77	ข้อมูลจากตาราง 2
ประเด็นยุทธศาสตร์ที่ 2 สร้าง พัฒนา และเผยแพร่องค์ความรู้โดยบูรณาการศาสตร์สากลเข้ากับภูมิปัญญาท้องถิ่น	ร้อยละ 66.6	ข้อมูลจากตาราง 3
ประเด็นยุทธศาสตร์ที่ 3 ถ่ายทอดองค์ความรู้และเทคโนโลยีแก่สังคม สืบสานโครงการอันเนื่องมาจากพระราชดำริ	ร้อยละ 83.0	ข้อมูลจากตาราง 4
ประเด็นยุทธศาสตร์ที่ 4 รวบรวม อนุรักษ์ศิลปวัฒนธรรมท้องถิ่น โดยใช้ศาสตร์ด้านการบริหารจัดการสู่สังคม	ร้อยละ 72.7	ข้อมูลจากตาราง 5
ประเด็นยุทธศาสตร์ที่ 5 เพิ่มขีดความสามารถบริหารจัดการให้มีประสิทธิภาพโดยยึดหลักธรรมาภิบาล	ร้อยละ 90.9	ข้อมูลจากตาราง 6
ประเด็นยุทธศาสตร์ที่ 6 เสริมสร้างสมรรถนะสากลเพื่อก้าวสู่ประชาคมอาเซียน	ร้อยละ 80.0	ข้อมูลจากตาราง 7
สรุปผลคะแนนการประเมินระดับภาพรวมของทุกยุทธศาสตร์ของคณะวิทยาการจัดการ	ร้อยละ 78.48	

กราฟสรุปผลคะแนนการประเมินระดับภาพรวมทุกยุทธศาสตร์ของคณะวิทยาการจัดการ



ตารางที่ 2 สรุปผลการประเมินติดตามผลการดำเนินงานตามแผนปฏิบัติการ ประเด็นยุทธศาสตร์ที่ 1 พัฒนาบัณฑิตให้มีคุณภาพทางวิชาชีพ มีคุณธรรมจริยธรรม และ จรรยาบรรณพร้อมก้าวสู่สากล

เป้าประสงค์	ตัวชี้วัดและค่าเป้าหมาย	การบรรลุผลสำเร็จ	หมายเหตุ
1. บัณฑิตมีอาชีพสอดคล้องกับตลาดแรงงาน	1. ร้อยละของบัณฑิตที่มีงานทำหรือประกอบอาชีพอิสระภายใน 1 ปี	✓	
	2. ร้อยละของผู้สำเร็จการศึกษาที่จบการศึกษาตามหลักสูตรภายในระยะเวลาที่กำหนด	✓	
2. บัณฑิตมีคุณธรรม จริยธรรมและจรรยาบรรณ	1. ร้อยละของกิจกรรมที่ดำเนินการตามแผน	✓	
3. การเรียนรู้แบบมีส่วนร่วมโดยเน้นผู้เรียนเป็นสำคัญ	1. ร้อยละของหลักสูตรสาขาวิชาที่จัดการเรียนการสอนโดยเน้นผู้เรียนเป็นสำคัญ	✓	
4. หลักสูตรเป็นไปตามกรอบมาตรฐาน TQF	1. ร้อยละของนักศึกษาที่ผ่านการประเมิน ตามกรอบ TQF	×	
	1. ร้อยละของผู้สำเร็จการศึกษาที่จบการศึกษาตามหลักสูตรภายในระยะเวลาที่กำหนด	✓	
5. สำรวจความต้องการและวิจัยพัฒนาหลักสูตร	1. ร้อยละของนักศึกษาที่เข้าร่วมโครงการสร้างความร่วมมือกับภาครัฐ	✓	
6. พัฒนาความเชี่ยวชาญของอาจารย์	1. ร้อยละของคณาจารย์ที่เข้าร่วมอบรมพัฒนาตนเอง	✓	
	2. ร้อยละของอาจารย์ที่มีตำแหน่งทางวิชาการ	×	
ร้อยละของการบรรลุผลสำเร็จของประเด็นยุทธศาสตร์		ร้อยละ 77.77	

ตารางที่ 3 สรุปผลการประเมินติดตามผลการดำเนินงานตามแผนปฏิบัติการ ประเด็นยุทธศาสตร์ที่ 2 พัฒนาบัณฑิตให้มีคุณภาพทางวิชาชีพ มีคุณธรรมจริยธรรม และ จรรยาบรรณพร้อมก้าวสู่สากล

เป้าประสงค์	ตัวชี้วัดและค่าเป้าหมาย	การบรรลุผลสำเร็จ	หมายเหตุ
1. งานวิจัยสามารถนำไปใช้ประโยชน์ต่อยอด	1. ร้อยละของจำนวนงานวิจัยที่นำมาใช้บูรณาการกับการเรียนการสอนและความต้องการของท้องถิ่น ร้อยละ 45	✓	
2. ผลงานวิจัยได้รับการเผยแพร่สู่สาธารณะ	1. ร้อยละของงานวิจัยที่ได้รับการตีพิมพ์เผยแพร่อยู่ในฐานข้อมูลของ TCI ร้อยละ 65	✗	
3. งานวิจัยตอบสนองความต้องการท้องถิ่นและสังคม	1. ร้อยละของจำนวนงานวิจัยที่ได้รับการยอมรับจากหน่วยงานเพื่อนำไปใช้ประโยชน์ในท้องถิ่น ร้อยละ 90	✓	
	2. ร้อยละของอาจารย์เข้าร่วมโครงการ ร้อยละ 80	✗	
4. มีภาคีและเครือข่ายการวิจัย	1. จำนวนองค์กรที่เข้าร่วมภาคีเครือข่าย 8 องค์กร	✓	
5. มีระบบบริหารจัดการงานวิจัยที่ดี	1. ร้อยละของงานที่เสร็จตามกำหนด ร้อยละ 95	✗	
6. งานวิจัยคุ้มค่ากับทรัพยากร	1. ร้อยละของความพึงพอใจของผู้ใช้ประโยชน์จากงานวิจัยและหน่วยงานที่ใช้ทุนวิจัย ร้อยละ 95	✓	
7. ยกระดับขีดความสามารถนักวิจัย	1. ร้อยละของจำนวนนักวิจัยที่เพิ่มขึ้น ร้อยละ 65	✓	
8. เพิ่มโอกาสการเข้าถึงทรัพยากรและแหล่งทุนวิจัย	1. ร้อยละของนักวิจัยที่ได้รับแหล่งเงินทุนจากหน่วยงานภายนอก ร้อยละ 45	✓	
ร้อยละของการบรรลุผลสำเร็จของประเด็นยุทธศาสตร์		ร้อยละ 66.66	

ตารางที่ 4 สรุปผลการประเมินติดตามผลการดำเนินงานตามแผนปฏิบัติการ ประเด็นยุทธศาสตร์ที่ 3 ถ่ายทอดองค์ความรู้และเทคโนโลยีแก่สังคม สืบสานโครงการอันเนื่องมาจากพระราชดำริ

เป้าประสงค์	ตัวชี้วัดและค่าเป้าหมาย	การบรรลุผลสำเร็จ	หมายเหตุ
1. ศูนย์กลางบริการวิชาการและส่งเสริม สืบสานโครงการอันเนื่องมาจากพระราชดำริ	1. ร้อยละของบริการวิชาการที่ตอบสนองความต้องการและเกิดประโยชน์ต่อท้องถิ่น ร้อยละ 70	✓	
	2. ร้อยละของอาจารย์ที่เข้าร่วมกิจกรรมโครงการบริการวิชาการ ร้อยละ 70	✓	
	1. ร้อยละของบริการวิชาการที่สืบสานโครงการอันเนื่องมาจากพระราชดำริ ร้อยละ 35	✓	
2. บูรณาการบริการวิชาการเข้าสู่การเรียนการสอนและการวิจัย เพื่อเผยแพร่องค์ความรู้	1. ร้อยละของการบูรณาการบริการวิชาการเข้าสู่การเรียนการสอนและการวิจัย ร้อยละ 65	✓	
	2. ร้อยละของการเผยแพร่ความรู้ที่เกิดจากการบริการวิชาการ ร้อยละ 35	✗	
3. บริการวิชาการที่สนองความต้อง การแก้ปัญหาชุมชน/ท้องถิ่น	1. ร้อยละของโครงการบริการวิชาการที่มีการสำรวจ บริบท สภาพปัญหาความต้องการของชุมชน/ท้องถิ่น ร้อยละ 75	✓	
4. มีเครือข่ายประสานความร่วมมือในการบริการวิชาการ	1. จำนวนการประสานความร่วมมือด้านบริการวิชาการระหว่างคณะฯ และชุมชน/ท้องถิ่น จำนวน 1 เครือข่าย	✓	
5. มีระบบการขอรับบริการวิชาการที่สะดวก	1. จำนวนคู่มือระบบการขอรับบริการวิชาการสำหรับชุมชน/หน่วยงานภายนอก จำนวน 1 เล่ม	✓	
6. เพิ่มโอกาสเข้าถึงแหล่งทุนบริการวิชาการภายนอก	1. จำนวนคู่มือการเข้าถึงแหล่งทุนด้านบริการวิชาการจากแหล่งทุนภายนอก จำนวน 1 เล่ม	✗	
	2. มีระบบกลไกในการให้บริการทางวิชาการแก่สังคมตามเป้าหมาย จำนวน 1 เล่ม	✓	
7. พัฒนฐานข้อมูลด้านการบริการวิชาการ	1. จำนวนฐานข้อมูลด้านการบริการวิชาการที่เผยแพร่ทั้งภายในและภายนอก จำนวน 1 ฐาน	✓	
8. พัฒนาระบบติดตามและประเมินผลบริการวิชาการ	1. จำนวนโครงการติดตามและประเมินผลบริการวิชาการ จำนวน 1 โครงการ	✓	
ร้อยละของการบรรลุผลสำเร็จของประเด็นยุทธศาสตร์		ร้อยละ 83.0	

ตารางที่ 5 สรุปผลการประเมินติดตามผลการดำเนินงานตามแผนปฏิบัติการ ประเด็นยุทธศาสตร์ที่ 4 รวบรวม อนุรักษ์ศิลปวัฒนธรรมท้องถิ่น โดยใช้ศาสตร์ด้านการบริหารจัดการสู่สังคม

เป้าประสงค์	ตัวชี้วัดและค่าเป้าหมาย	การบรรลุผลสำเร็จ	หมายเหตุ
1. ร่วมสืบสานศิลปวัฒนธรรมท้องถิ่นที่มีอัตลักษณ์โดดเด่น เฉพาะตัว	1. ร้อยละของนักศึกษาที่เข้าร่วมงานสืบสานศิลปวัฒนธรรม ร้อยละ 75	✓	
	2. ร้อยละของนักศึกษาที่แสดงอัตลักษณ์เฉพาะถิ่น ร้อยละ 15	✓	
2. การส่งเสริม เผยแพร่ศิลปวัฒนธรรมตรงกับความต้องการของท้องถิ่น	1. จำนวนของกิจกรรมที่ท้องถิ่นต้องการให้คณะเข้าไปมีส่วนร่วมอนุรักษ์ จำนวน 6 กิจกรรม	✓	
	2. ร้อยละของคณาจารย์ที่เข้าร่วมประชุมสัมมนา ร้อยละ 65	✓	
3. การมีส่วนร่วมของท้องถิ่น	1. จำนวนของกิจกรรมที่ท้องถิ่นเข้ามามีส่วนร่วม จำนวน 6 กิจกรรม	✓	
	2. จำนวนการสร้างเครือข่ายความร่วมมือกับองค์กรภายนอกด้านศิลปวัฒนธรรม จำนวน 3 เครือข่าย	×	
4. บริการวิชาการที่นำความรู้ด้านบริหารจัดการเพื่อทำนุบำรุงศิลปวัฒนธรรม	1. จำนวนโครงการบริการวิชาการด้านศิลปวัฒนธรรมจำนวน 2โครงการ	×	
5. สนับสนุนการรวบรวม และอนุรักษ์องค์ความรู้	1. จำนวนโครงการที่คณะเข้าร่วมสนับสนุน 2 โครงการ	✓	
6. เตรียมความพร้อม สร้างความเข้าใจบริบทด้านศิลปวัฒนธรรมท้องถิ่น	1. จำนวนโครงการที่คณะส่งอาจารย์และนักศึกษาเข้าร่วม 6 โครงการ	✓	
7. พัฒนาระบบการจัดการสารสนเทศและฐานข้อมูล	1. ร้อยละความพึงพอใจของผู้เข้ารับบริการ ร้อยละ 80	×	
	2. จำนวนช่องทางที่มีการเผยแพร่เพิ่มขึ้นจำนวน 5 ช่องทาง	✓	
ร้อยละของการบรรลุผลสำเร็จของประเด็นยุทธศาสตร์		ร้อยละ 72.7	

ตารางที่ 6 สรุปผลการประเมินติดตามผลการดำเนินงานตามแผนปฏิบัติการ ประเด็นยุทธศาสตร์ที่ 5 เพิ่มขีดความสามารถบริหารจัดการให้มีประสิทธิภาพโดยยึดหลักธรรมาภิบาล

เป้าประสงค์	ตัวชี้วัดและค่าเป้าหมาย	การบรรลุผลสำเร็จ	หมายเหตุ
1. เสริมสร้างสมรรถนะผู้บริหารและบุคลากร	1. ร้อยละการเข้าร่วมประชุมสัมมนาหรือรับการพัฒนาของผู้บริหารร้อยละ 85	✓	
	2. ร้อยละการเข้าร่วมบุคลากรสายสนับสนุน ร้อยละ 85	✓	
2. ผู้รับบริการทั้งภายในภายนอกมีความพึงพอใจ	1. ระดับความพึงพอใจของบุคลากรภายในคณะระดับ 3	✓	
	2. ร้อยละการเข้าร่วมโครงการของบุคลากรในคณะ ร้อยละ 80	✓	
3. ลดระยะ เวลา ขั้นตอน และกระบวนการปฏิบัติงาน	1. จำนวนระบบ MISเพื่อใช้ในการตัดสินใจจำนวน 4 ระบบ	✓	
	2. จำนวนระบบงานที่ใช้ในการปฏิบัติงานสายสนับสนุน 4 ระบบ	✓	
4. ลดต้นทุน และใช้ประโยชน์ทรัพยากรภายในอย่างคุ้มค่า	1. อัตราการลดลงของการใช้พลังงานภายในหน่วยงาน ร้อยละ 20	✓	
	1. อัตราการลดลงของวัสดุสูญเปล่าสิ้นเปลือง ร้อยละ 20	✓	
5. องค์กรมีธรรมาภิบาลในการทำงาน	1. ร้อยละการเพิ่มขึ้นของจำนวนนักศึกษา ร้อยละ 20	✓	
	2. จำนวนองค์กรที่ทำ MOU จำนวน 4 องค์กร	✗	
	3. ระดับความพึงพอใจในการนำนโยบายไปสู่การปฏิบัติ ระดับ 4	✓	
ร้อยละของการบรรลุผลสำเร็จของประเด็นยุทธศาสตร์		ร้อยละ 90.90	

ตารางที่ 7 สรุปผลการประเมินติดตามผลการดำเนินงานตามแผนปฏิบัติการ ประเด็นยุทธศาสตร์ที่ 6 เสริมสร้างสมรรถนะสากลเพื่อก้าวสู่ประชาคมอาเซียน

เป้าประสงค์	ตัวชี้วัดและค่าเป้าหมาย	การบรรลุผลสำเร็จ	หมายเหตุ
1. บุคลากรมีความพร้อมก้าวสู่ความเป็นสากล	1. ร้อยละในการใช้สื่อ ร้อยละ 90	✓	
2. สร้างภาคีเครือข่ายในระดับอาเซียน	1. จำนวนเครือข่ายบุคลากรด้านวิเทศสัมพันธ์ จำนวน 1 เครือข่าย	✓	
3. การบริหารจัดการองค์กรด้วยระบบสารสนเทศ	1. ผลการประเมินความพึงพอใจ ร้อยละ 60	✓	
4. ยกระดับความสามารถด้านภาษาต่างประเทศ	1. คะแนนภาษาต่างประเทศ ร้อยละ 50	×	
5. บุคลากรสามารถใช้งานเทคโนโลยีได้ (ICT)	1. คะแนนการทดสอบความสามารถในการใช้งาน ร้อยละ 60	✓	
ร้อยละของการบรรลุผลสำเร็จของประเด็นยุทธศาสตร์		ร้อยละ 80.0	

รายงานติดตามผลการดำเนินงานตามแผนปฏิบัติการ ประจำปีงบประมาณ 2558

คณะวิทยาการจัดการ มหาวิทยาลัยราชภัฏเพชรบูรณ์

ประเด็นยุทธศาสตร์ที่ 1 พัฒนาบัณฑิตให้มีคุณภาพทางวิชาชีพ มีคุณธรรมจริยธรรม และจรรยาบรรณพร้อมก้าวสู่สากล

เป้าประสงค์	ตัวชี้วัดและค่าเป้าหมาย	กลยุทธ์	โครงการ/กิจกรรมที่ได้ดำเนินงานตามแผน	ผลการดำเนินงาน					
				แผน	ผลการดำเนินงาน	ระดับของผลการดำเนินงาน (ถ้ามี)	การบรรลุผล	หมายเหตุ	หน่วยงานรับผิดชอบ
1. บัณฑิตมีอาชีพ สอดคล้องกับ ตลาดแรงงาน	1. ร้อยละของบัณฑิตที่มีงานทำหรือประกอบอาชีพอิสระภายใน 1 ปี ร้อยละ 83 2. ร้อยละความพึงพอใจของผู้ใช้บัณฑิต ร้อยละ 85	การสร้างคุณค่าให้กับบัณฑิต	1. กิจกรรมการสำรวจภาวะการทำงานทำของบัณฑิต คณะวิทยาการจัดการ	ร้อยละ 83	ร้อยละ 83.14	-	✓	ผลสำรวจจาก สสว.	รองคณบดีฝ่ายวิชาการ
			2. กิจกรรมการสำรวจความพึงพอใจผู้ใช้บัณฑิต คณะวิทยาการจัดการ	ร้อยละ 85	ร้อยละ 85.20	-	✓	ผลสำรวจจาก สสว.	รองคณบดีฝ่ายวิชาการ
2. บัณฑิตมี คุณธรรม จริยธรรมและ จรรยาบรรณ	1. ร้อยละของกิจกรรมที่ ดำเนินการตามแผน ร้อยละ 85	การสร้างคุณค่าให้กับบัณฑิต	1. โครงการอบรมคุณธรรม จริยธรรม และตักบาตร ด้วยของดีเมืองเพชรบูรณ์	3 โครงการ	3 โครงการ ร้อยละ 100	ระดับ 4.65 (มากที่สุด)	✓		รองคณบดีฝ่ายกิจการฯ คณะวิทยาการจัดการ
			2. โครงการ อาหารกลางวันผักสวนครัว เพื่อเฉลิมพระเกียรติสมเด็จพระเทพรัตนราชสุดาสยามบรมราชกุมารี ในโอกาสฉลองพระชนมายุ 5 รอบ			ระดับ 4.65 (มากที่สุด)			รองคณบดีฝ่ายกิจการฯ คณะวิทยาการจัดการ
			3. โครงการ ปันน้ำใจสู่น้องปีที 5			ระดับ 4.80 (มากที่สุด)			คณะวิทยาการจัดการ
3. การเรียนรู้แบบมีส่วนร่วมโดย เน้นผู้เรียนเป็นสำคัญ	1. ร้อยละของหลักสูตร สาขาวิชาที่จัดการเรียนการสอนโดยเน้นผู้เรียนเป็นสำคัญ ร้อยละ 95	การพัฒนาาระบบและ กระบวนการเรียนรู้	1. โครงการอบรมสัมมนาการทวนสอบสัมฤทธิ์ผลและการวัดผลการเรียนรู้ตามมาตรฐานการเรียนรู้สู่รายวิชา	8 หลักสูตร	8 หลักสูตร ร้อยละ 100	-	✓		รองคณบดีฝ่ายวิชาการฯ คณะวิทยาการจัดการ

เป้าประสงค์	ตัวชี้วัดและค่าเป้าหมาย	กลยุทธ์	โครงการ/กิจกรรมที่ได้ดำเนินงานตามแผน	ผลการดำเนินงาน					
				แผน	ผลการดำเนินงาน	ระดับของผลการดำเนินงาน (ถ้ามี)	การบรรลุผล	หมายเหตุ	หน่วยงานรับผิดชอบ
4. หลักสูตรเป็นไปตามกรอบมาตรฐาน TQF	1. ร้อยละของนักศึกษาที่ผ่านการประเมิน ตามกรอบ TQF ร้อยละ 80	การพัฒนาระบบและกระบวนการเรียนรู้	1. กิจกรรมการสำรวจข้อมูลภาวะการดำเนินงานและคุณภาพบัณฑิตตามกรอบมาตรฐาน TQF 2. โครงการประชุมตรวจประเมินคุณภาพการศึกษาภายใน ระดับสาขาวิชา คณะวิทยาการจัดการ มหาวิทยาลัยราชภัฏเพชรบูรณ์ 3. โครงการประชุมตรวจประเมินคุณภาพการศึกษาภายใน ระดับคณะ ประจำปีการศึกษา 2557 4. โครงการให้ความรู้เกี่ยวกับเกณฑ์ตัวบ่งชี้การประกันคุณภาพ ประกันคุณภาพการศึกษาภายใน ประจำปีการศึกษา 2557 5. โครงการให้ความรู้เกี่ยวกับเกณฑ์การประเมิน การประกันคุณภาพการศึกษาระดับหลักสูตร สู่การปฏิบัติจริง	ร้อยละ 80	ร้อยละ 37.73	-	✗	ผลสำรวจคุณภาพบัณฑิตตามกรอบ TQF จาก สสว.	รองคณบดีฝ่ายวิชาการฯ คณะวิทยาการจัดการ
	2. ร้อยละ ของ ผู้ สำ เร็จ การศึกษาที่จบการศึกษาตามหลักสูตรภายในระยะเวลาที่กำหนด ร้อยละ 85	การพัฒนาระบบและกระบวนการเรียนรู้	1. กิจกรรมการสำรวจข้อมูลภาวะการดำเนินงานและคุณภาพบัณฑิตตามกรอบมาตรฐาน TQF	ร้อยละ 85	ร้อยละ 99.33	-	✓	ผลสำรวจคุณภาพบัณฑิตตามกรอบ TQF จาก สสว.	รองคณบดีฝ่ายวิชาการฯ คณะวิทยาการจัดการ
5. สสำรวจความต้องการและวิจัยพัฒนาหลักสูตร	1. ร้อยละของนักศึกษาที่เข้าร่วมโครงการสร้างความร่วมมือกับภาครัฐ ร้อยละ 75	การพัฒนาระบบและกระบวนการเรียนรู้	1. กิจกรรมการร่วมลงนามถวายพระพร พระบาทสมเด็จพระเจ้าอยู่หัว 5 ธันวาคมหาราช (ร่วมกับจังหวัด) 2. กิจกรรมการร่วมลงนามถวายพระพร สมเด็จพระนางเจ้าพระบรมราชินีนาถ (ร่วมกับจังหวัด) 3. กิจกรรมปลูกป่าเฉลิมพระเกียรติ (ร่วมกับเครือข่ายราชภัฏภาคเหนือ8แห่ง) 4. กิจกรรมการจุดเทียนชัยถวายพระพร สมเด็จพระบรมโอรสาธิราชสยามมกุฎราชกุมาร (ร่วมจังหวัด)	ร้อยละ 75	ร้อยละ 80	-	✓		คณะวิทยาการจัดการ และ ฝ่ายกิจการนักศึกษา

เป้าประสงค์	ตัวชี้วัดและค่าเป้าหมาย	กลยุทธ์	โครงการ/กิจกรรมที่ได้ดำเนินงานตามแผน	ผลการดำเนินงาน						
				แผน	ผลการดำเนินงาน	ระดับของผลการดำเนินงาน (ถ้ามี)	การบรรลุผล	หมายเหตุ	หน่วยงานรับผิดชอบ	
6. พัฒนาความเชี่ยวชาญของอาจารย์	1. ร้อยละของคณาจารย์ที่เข้าร่วมอบรมพัฒนาตนเอง ร้อยละ 90	พัฒนาศักยภาพมนุษย์และยก ระดับสมรรถนะ	1.โครงการที่อาจารย์เข้าร่วมเพื่อพัฒนาตนเอง *** (รายละเอียดตามเอกสารแนบ)	ร้อยละ 90	ร้อยละ 94	-	✓	55 คน	คณะวิทยาการจัดการ	
	2. ร้อยละของอาจารย์ตำแหน่งทางวิชาการ ร้อยละ 15		1. กิจกรรมการสำรวจการเข้าสู่ตำแหน่งทางวิชาการคณะวิทยาการจัดการ	ร้อยละ 15	ร้อยละ 3.38	-	✗	2 คน	คณะวิทยาการจัดการ	
			2. โครงการศึกษาดูงานนอกสถานที่ให้ข้าราชการพนักงานมหาวิทยาลัย และเจ้าหน้าที่ ไปศึกษาดูงาน							
			3. โครงการการจัดการเรียนการสอนในศตวรรษที่ 21							รองคณบดีฝ่ายวิชาการฯ คณะวิทยาการจัดการ
			4. โครงการอบรม เชิงปฏิบัติการการปรับปรุงหลักสูตรปี 2558 และการจัดทำรายละเอียดมคอ. ตามกรอบมาตรฐานคุณวุฒิระดับอุดมศึกษา						รองคณบดีฝ่ายวิชาการฯ คณะวิทยาการจัดการ	

ประเด็นยุทธศาสตร์ที่ 2 สร้าง พัฒนา และเผยแพร่องค์ความรู้โดยบูรณาการศาสตร์สากลเข้ากับภูมิปัญญาท้องถิ่น

เป้าประสงค์	ตัวชี้วัดและค่าเป้าหมาย	กลยุทธ์	โครงการ/กิจกรรมที่ได้ดำเนินงานตามแผน	ผลการดำเนินงาน					
				แผน	ผลการดำเนินงาน	ระดับของผลการดำเนินงาน (ถ้ามี)	การบรรลุผล	หมายเหตุ	หน่วยงานรับผิดชอบ
1. งานวิจัยสามารถนำไปใช้ประโยชน์ต่อยอด	1. ร้อยละของจำนวนงานวิจัยที่นำมาใช้บูรณาการกับการเรียนการสอนและความต้องการของท้องถิ่น ร้อยละ 45	การบูรณาการภารกิจหลักมุ่งผลลัพธ์	1. โครงการอบรมให้ความรู้ด้านกรนำงานวิจัยมาบูรณาการกับการเรียนการสอน	ร้อยละ 45	ร้อยละ 90	-	✓		รองคณบดีฝ่ายวิจัยและบริการวิชาการและคณะวิทยาการจัดการ
2. ผลงานวิจัยได้รับการเผยแพร่สู่สาธารณะ	1. ร้อยละของงานวิจัยที่ได้รับการตีพิมพ์เผยแพร่อยู่ในฐานข้อมูลของ TCI ร้อยละ 65	การบูรณาการภารกิจหลักมุ่งผลลัพธ์	1.โครงการอบรมเทคนิคการเขียนรายงานวิจัยและบทความวิชาการเพื่อการตีพิมพ์เผยแพร่	ร้อยละ 65	0	-	✗	ไม่มีฐาน TCI	รองคณบดีฝ่ายวิจัยและบริการวิชาการและคณะวิทยาการจัดการ
3. งานวิจัยตอบสนองความต้องการท้องถิ่นและสังคม	1. ร้อยละของจำนวนงานวิจัยที่ได้รับการยอมรับจากหน่วยงานเพื่อนำไปใช้ประโยชน์ในท้องถิ่น ร้อยละ 90	การตอบสนองความต้องการของผู้มีส่วนได้เสีย	1. โครงการสำรวจความต้องการของท้องถิ่น	ร้อยละ 90	ร้อยละ 100	-	✓	ผลสำรวจความต้องการจากสถาบันวิจัยและพัฒนา	รองคณบดีฝ่ายวิจัยและบริการวิชาการและคณะวิทยาการจัดการ
	2. ร้อยละของอาจารย์เข้าร่วมโครงการ ร้อยละ 80		1. โครงการจัดการความรู้จากงานวิจัยหรืองานสร้างสรรค์	ร้อยละ 80	ร้อยละ 60.0	-	✗	อาจารย์เข้าร่วม 35 คนจาก 59 คน	
4. มีภาคีและเครือข่ายการวิจัย	1. จำนวนองค์กรที่เข้าร่วมภาคีเครือข่าย 8 องค์กร	การสร้างการมีส่วนร่วมจากภาคีและขยายเครือข่ายความร่วมมือ	2. การเข้าร่วมประชุมวิชาการและนำเสนอผลงานวิจัยเพื่อสร้างเครือข่ายความร่วมมือทางด้านงานวิจัยกับมหาวิทยาลัยสถานศึกษาและองค์กรอื่นๆ 3. พัฒนาระบบการบริหารจัดการวิจัยและงานสร้างสรรค์	ภาคีเครือข่าย 8 องค์กร	จำนวนภาคีเครือข่าย 8 องค์กร	-	✓	เครือข่ายราชภัฏภาคเหนือ	รองคณบดีฝ่ายวิจัยและบริการวิชาการและคณะวิทยาการจัดการ

เป้าประสงค์	ตัวชี้วัดและค่าเป้าหมาย	กลยุทธ์	โครงการ/กิจกรรมที่ได้ดำเนินงานตามแผน	ผลการดำเนินงาน					
				แผน	ผลการดำเนินงาน	ระดับของผลการดำเนินงาน (ถ้ามี)	การบรรลุผล	หมายเหตุ	หน่วยงานรับผิดชอบ
5. มีระบบบริหารจัดการงานวิจัยที่ดี	1. ร้อยละของงานที่เสร็จตามกำหนด ร้อยละ 95	การจัดการทรัพยากรและปรับปรุงวิธีการทำงานให้มีประสิทธิภาพ	1. กิจกรรมการปรับปรุงระเบียบและข้อบังคับต่างๆ ให้เอื้อต่อการทำวิจัยและถ่ายทอดจัดทำข้อมูลฐานวิจัย 2. โครงการสนับสนุนเงินเพื่อพัฒนางานวิจัยและงานสร้างสรรค์	ร้อยละ 95	ร้อยละ 55.5	-	✗	- จำนวนนักวิจัยที่ส่งเล่มตามกำหนดเวลา 10 เล่ม ส่งช้ากว่ากำหนด 8 เล่ม - มีเว็บไซต์ฐานข้อมูลการวิจัย - มีการสนับสนุนทุนวิจัยจากคณะ	รองคณบดีฝ่ายวิจัยและบริการวิชาการและคณะวิทยาการจัดการ
6. งานวิจัยคุ้มค่ากับทรัพยากร	1. ร้อยละของความพึงพอใจของผู้ใช้ประโยชน์จากงานวิจัยและหน่วยงานที่ใช้ทุนวิจัย ร้อยละ 95	การจัดการทรัพยากรและปรับปรุงวิธีการทำงานให้มีประสิทธิภาพ	1.กิจกรรมการสำรวจความพึงพอใจของผู้ใช้ประโยชน์จากงานวิจัยและหน่วยงานที่ให้ทุนวิจัย	ร้อยละ 95	ร้อยละ 95	-	✓	-	รองคณบดีฝ่ายวิจัยและบริการวิชาการและคณะวิทยาการจัดการ
7. ยกระดับขีดความสามารถนักวิจัย	1. ร้อยละของจำนวนนักวิจัยที่เพิ่มขึ้น ร้อยละ 65	พัฒนาทรัพยากรมนุษย์และยกระดับสมรรถนะ	1. โครงการพัฒนาขีดความสามารถในการวิจัย2. โครงการอบรมเทคนิคการวิจัยทางสังคมศาสตร์แบบผสม 3. โครงการอบรมเทคนิคการสร้างเครื่องมือวิจัยที่มีคุณภาพ 4. โครงการอบรม การวิจัยเชิงคุณภาพ	ร้อยละ 65	ร้อยละ 65.5	-	✓	-	รองคณบดีฝ่ายวิจัยและบริการวิชาการและคณะวิทยาการจัดการ
8. เพิ่มโอกาสการเข้าถึงทรัพยากรและแหล่งทุนวิจัย	1. ร้อยละนักวิจัยที่ได้รับแหล่งเงินทุนจากหน่วยงานภายนอก ร้อยละ 45	การจัดการทรัพยากรและปรับปรุงวิธีการทำงานให้มีประสิทธิภาพ	1. โครงการอบรมเทคนิคการเขียนข้อเสนอโครงการวิจัยเพื่อของบประมาณจากแหล่งทุนภายนอก	ร้อยละ 45	ร้อยละ 45	-	✓	-	

ประเด็นยุทธศาสตร์ที่ 3 ถ่ายทอดองค์ความรู้และเทคโนโลยีแก่สังคม สืบสานโครงการอันเนื่องมาจากพระราชดำริ

เป้าประสงค์	ตัวชี้วัดและค่าเป้าหมาย	กลยุทธ์	โครงการ/กิจกรรมที่ได้ดำเนินงานตามแผน	ผลการดำเนินงาน					
				แผน	ผลการดำเนินงาน	ระดับของผลการดำเนินงาน (ถ้ามี)	การบรรลุผล	หมายเหตุ	หน่วยงานรับผิดชอบ
1. ศูนย์กลางบริการวิชาการ และส่งเสริม สืบสานโครงการอันเนื่องมาจากพระราชดำริ	1. ร้อยละของบริการวิชาการที่ตอบสนองความต้องการและเกิดประโยชน์ต่อท้องถิ่น ร้อยละ 70	การบูรณาการภารกิจหลักมุ่งผลลัพธ์	1.โครงการบริการวิชาการตามความต้องการของท้องถิ่น หรือการร้องขอของหน่วยงานในพื้นที่	ร้อยละ 75	ร้อยละ 100	-	✓	ผลสำรวจความต้องการจากสถาบันวิจัยและพัฒนา	รองคณบดีฝ่ายวิจัยและบริการวิชาการ และคณะวิทยาการจัดการ
	2. ร้อยละของอาจารย์ที่เข้าร่วมกิจกรรมโครงการบริการวิชาการ ร้อยละ 70		1.กิจกรรมการส่งเสริมให้คณาจารย์และบุคลากรใน การบริการวิชาการแก่สังคม	ร้อยละ 75	ร้อยละ 85	-	✓		รองคณบดีฝ่ายวิจัยและบริการวิชาการ และคณะวิทยาการจัดการ
	4. ร้อยละของบริการ วิชาการที่สืบสานโครงการอันเนื่องมาจากพระราชดำริ ร้อยละ 35		1.โครงการบริการวิชาการที่ส่งเสริมสืบสานโครงการอันเนื่องมาจากพระราชดำริ	ร้อยละ 35	ร้อยละ 40	-	✓		รองคณบดีฝ่ายวิจัยและบริการวิชาการ และคณะวิทยาการจัดการ
2. บูรณาการบริการวิชาการเข้าสู่การเรียน การสอนและการวิจัย เพื่อ	1. ร้อยละของการบูรณาการ การบริการวิชาการเข้าสู่ การเรียนการสอนและการวิจัย ร้อยละ 65	การบูรณาการภารกิจหลักมุ่งผลลัพธ์	1.กิจกรรมการบูรณาการบริการวิชาการเข้าสู่การเรียน การสอนและการวิจัย	ร้อยละ 35	ร้อยละ 85	-	✓		รองคณบดีฝ่ายวิจัยและบริการวิชาการ และคณะวิทยาการจัดการ

เป้าประสงค์	ตัวชี้วัดและค่าเป้าหมาย	กลยุทธ์	โครงการ/กิจกรรมที่ได้ดำเนินงานตามแผน	ผลการดำเนินงาน					
				แผน	ผลการดำเนินงาน	ระดับของผลการดำเนินงาน (ถ้ามี)	การบรรลุผล	หมายเหตุ	หน่วยงานรับผิดชอบ
เผยแพร่องค์ความรู้	2. ร้อยละของการเผยแพร่องค์ความรู้ที่เกิดจากการบริการวิชาการ ร้อยละ 35		2. โครงการเผยแพร่องค์ความรู้ที่เกิดจากการบริการวิชาการแก่บุคคลทั้งภายในและภายนอก	ร้อยละ 35	ร้อยละ 8	-	×	เผยแพร่ 1 โครงการ (นิเทศศาสตร์)	รองคณบดีฝ่ายวิจัยและบริการวิชาการ และคณะวิทยาการจัดการ
3. บริการวิชาการที่สนองความต้องการ แก่ปัญหาชุมชน/ท้องถิ่น	1. ร้อยละของโครงการบริการวิชาการที่มีการสำรวจ บริบท สภาพ ปัญหาความต้องการของชุมชน/ท้องถิ่น ร้อยละ 75	การตอบสนองความต้องการของผู้มีส่วนได้เสีย	1.การสำรวจความต้องการของชุมชน/ท้องถิ่นด้านการบริการวิชาการ	ร้อยละ 75	ร้อยละ 100	-	✓	-	รองคณบดีฝ่ายวิจัยและบริการวิชาการ และคณะวิทยาการจัดการ
4. มีเครือข่ายประสานความร่วมมือในการบริการวิชาการ	1. จำนวนการประสานความร่วมมือด้านบริการวิชาการระหว่างคณะฯ และชุมชน/ท้องถิ่น จำนวน 1 เครือข่าย	การสร้างการมีส่วนร่วมจากภาคีและขยายเครือข่ายความร่วมมือ	1.กิจกรรมการประสานความร่วมมือด้านบริการวิชาการระหว่างคณะฯ และชุมชน/ท้องถิ่น	1 เครือข่าย	1 เครือข่าย	-	✓	สาขาท่องเที่ยว	รองคณบดีฝ่ายวิจัยและบริการวิชาการ และคณะวิทยาการจัดการ
5. มีระบบการขอรับบริการวิชาการที่สะดวก	1. จำนวนคู่มือระบบการขอรับบริการวิชาการ สำหรับชุมชน/หน่วยงานภายนอก จำนวน 1 เล่ม	การจัดการทรัพยากร และปรับปรุงวิธีการทำงานให้มีประสิทธิภาพ	1.กิจกรรมการจัดทำคู่มือระบบการขอรับบริการวิชาการ	1 เล่ม	1 เล่ม (ร้อยละ 100)	-	✓	-	รองคณบดีฝ่ายวิจัยและบริการวิชาการ และคณะวิทยาการจัดการ
6. เพิ่มโอกาสเข้าถึงแหล่งทุนบริการวิชาการภายนอก	1. จำนวนคู่มือการเข้าถึงแหล่งทุนด้านบริการวิชาการจากแหล่งทุนภายนอก จำนวน 1 เล่ม	การจัดการทรัพยากร และปรับปรุงวิธีการทำงานให้มีประสิทธิภาพ	1.กิจกรรมกิจกรรมการจัดทำคู่มือการเข้าถึงแหล่งทุนด้านบริการวิชาการจากแหล่งทุนภายนอก	1 เล่ม	0 เล่ม	-	×	-	รองคณบดีฝ่ายวิจัยและบริการวิชาการ และคณะวิทยาการจัดการ

เป้าประสงค์	ตัวชี้วัดและค่าเป้าหมาย	กลยุทธ์	โครงการ/กิจกรรมที่ได้ดำเนินงานตามแผน	ผลการดำเนินงาน					
				แผน	ผลการดำเนินงาน	ระดับของผลการดำเนินงาน (ถ้ามี)	การบรรลุผล	หมายเหตุ	หน่วยงานรับผิดชอบ
	2.มีระบบกลไกในการให้บริการทางวิชาการแก่สังคมตามเป้าหมาย จำนวน 1 เล่ม		1.กิจกรรมการจัดทำระบบกลไกในการให้บริการทางวิชาการแก่สังคม	1 เล่ม	1 เล่ม (ร้อยละ100)	-	✓	-	รองคณบดีฝ่ายวิจัยและบริการวิชาการ และคณะวิทยาการจัดการ
7. พัฒนาฐานข้อมูลด้านการบริการวิชาการ	1. จำนวนฐานข้อมูลด้านบริการวิชาการที่เผยแพร่ทั้งภายในและภายนอก จำนวน 1 ฐาน	การพัฒนาาระบบข้อมูล และสารสนเทศ	1.กิจกรรมการจัดทำฐานข้อมูลด้านบริการวิชาการที่เผยแพร่ทั้งภายในและภายนอก	1 ฐาน	1 ฐาน (ร้อยละ100)	-	✓	มีเว็บไซต์ฐานข้อมูลการบริการวิชาการ	รองคณบดีฝ่ายวิจัยและบริการวิชาการ และคณะวิทยาการจัดการ
8. พัฒนาระบบติดตามและประเมินผลบริการวิชาการ	1. จำนวนโครงการติดตามและประเมินผลบริการวิชาการ จำนวน 1 โครงการ	การจัดการทรัพยากร และปรับปรุงวิธีการทำงานให้มีประสิทธิภาพ	1. โครงการติดตามและประเมินผลการบริการวิชาการ จำนวน 1 โครงการ	1 โครงการ	1 โครงการ (ร้อยละ100)	-	✓	-	รองคณบดีฝ่ายวิจัยและบริการวิชาการ และคณะวิทยาการจัดการ

ประเด็นยุทธศาสตร์ที่ 4 รวบรวม อนุรักษ์ศิลปวัฒนธรรมท้องถิ่น โดยใช้ศาสตร์ด้านการบริหารจัดการสู่สังคม

เป้าประสงค์	ตัวชี้วัดและค่าเป้าหมาย	กลยุทธ์	โครงการ/กิจกรรมที่ได้ดำเนินงานตามแผน	ผลการดำเนินงาน					
				แผน	ผลการดำเนินงาน	ระดับของผลการดำเนินงาน (ถ้ามี)	การบรรลุผล	หมายเหตุ	หน่วยงานรับผิดชอบ
1. ร่วมสืบสาน ศิลปวัฒนธรรม ท้องถิ่นที่มีอัตลักษณ์โดดเด่น เฉพาะตัว	1. ร้อยละของนักศึกษาที่เข้าร่วมงานสืบสาน ศิลปวัฒนธรรม ร้อยละ 75	การบูรณาการภารกิจหลักมุ่งผลลัพธ์	1. โครงการอบรมคุณธรรม จริยธรรม และตักบาตร ด้วยของดีเมืองเพชรบูรณ์	ร้อยละ 75	ร้อยละ 80	4.65 (มากที่สุด)	✓	-	รองคณบดีฝ่ายกิจการฯ คณะวิทยาการจัดการ
	2. ร้อยละของนักศึกษาที่แสดงอัตลักษณ์เฉพาะถิ่น ร้อยละ 15		1.โครงการอบรมเพื่อเสริมสร้างทักษะความรู้ การท่องเที่ยวเชิงวัฒนธรรมและภูมิปัญญาท้องถิ่น จังหวัดเพชรบูรณ์	ร้อยละ 15	ร้อยละ 15	4.00 (มาก)	✓	-	รองคณบดีฝ่ายกิจการฯ คณะวิทยาการจัดการ
2. การส่งเสริม เผยแพร่ ศิลปวัฒนธรรม ตรงกับความ ต้องการของ ท้องถิ่น	1. จำนวนของกิจกรรมที่ ท้องถิ่นต้องการให้คณะ เข้าไปมีส่วนร่วมอนุรักษ์ 6 กิจกรรม	การตอบสนองความต้องการของผู้มีส่วนได้เสีย	1. โครงการพัฒนาศักยภาพผู้นำเที่ยวการท่องเที่ยวเชิงวัฒนธรรม อำเภอเมือง จังหวัดเพชรบูรณ์ (3กิจกรรม)	6 กิจกรรม	6 กิจกรรม (ร้อยละ100)	3.96 (มาก)	✓	-	รองคณบดีฝ่ายกิจการฯ คณะวิทยาการจัดการ
	2. ร้อยละของคณาจารย์ที่ เข้าร่วมประชุมสัมมนา ร้อยละ 65		2. โครงการอบรมพัฒนาศักยภาพผู้นำเที่ยว เชียงใหม่ อำเภอเขาค้อ จังหวัดเพชรบูรณ์(3กิจกรรม)						
	2. ร้อยละของคณาจารย์ที่ เข้าร่วมประชุมสัมมนา ร้อยละ 65		1.กิจกรรมท้องถิ่นที่คณาจารย์ของคณะเข้าไปมีส่วนร่วม	ร้อยละ 65	ร้อยละ 65	-	✓	-	รองคณบดีฝ่ายกิจการฯ คณะวิทยาการจัดการ
3. การมีส่วนร่วม ของท้องถิ่น	1. จำนวนของกิจกรรมที่ ท้องถิ่นเข้ามามีส่วนร่วม จำนวน 6 กิจกรรม	การสร้างการมีส่วนร่วม จากภาคีและ ขยายเครือข่ายความร่วมมือ	1.โครงการพัฒนาศักยภาพผู้นำเที่ยวการท่องเที่ยวเชิงวัฒนธรรม อำเภอศรีเทพ จังหวัดเพชรบูรณ์ (3กิจกรรม)	6 กิจกรรม	6 กิจกรรม (ร้อยละ100)	3.98 (มาก)	✓	-	รองคณบดีฝ่ายกิจการฯ คณะวิทยาการจัดการ
		2.โครงการ การพัฒนาศักยภาพผู้ประกอบการใน อุตสาหกรรมท่องเที่ยว (3กิจกรรม)	4.20 (มาก)						

	2. จำนวนการสร้าง เครือข่ายความร่วมมือ กับองค์กรภายนอก ด้านศิลปวัฒนธรรม จำนวน 3 เครือข่าย	การสร้างการมีส่วน ร่วมจากภาคีและ ขยายเครือข่ายความ ร่วมมือ	1. กิจกรรมการสร้างการมีส่วนร่วมจากภาคีและ ขยายเครือข่ายความร่วมมือด้าน ศิลปวัฒนธรรม	3 เครือข่าย	1 เครือข่าย	-	×	คณะกรรมการประเมิน คุณภาพภายในสำนัก ศิลปและวัฒนธรรม มหาวิทยาลัยราชภัฏ พิบูลสงคราม	รองคณบดีฝ่ายกิจการฯ คณะวิทยาการจัดการ
4. บริการวิชาการที่ นำความรู้ด้าน บริหารจัดการ เพื่อทำนุบำรุง ศิลปวัฒนธรรม	1. จำนวนโครงการบริการ วิชาการด้าน ศิลปวัฒนธรรมจำนวน 2 โครงการ	การบูรณาการภารกิจ หลักมุ่งผลลัพธ์	1.โครงการบริการวิชาการด้านศิลปวัฒนธรรม	2 โครงการ	1 โครงการ	-	×	สาขาวิทยาศาสตร์และ การท่องเที่ยว	รองคณบดีฝ่ายกิจการฯ คณะวิทยาการจัดการ
5. สนับสนุนการ รวบรวม และ อนุรักษ์องค์ ความรู้	1. จำนวนโครงการที่คณะ เข้าร่วมสนับสนุน 2 โครงการ	พัฒนาทรัพยากร มนุษย์และยกระดับ สมรรถนะ	1. กิจกรรมด้านการอนุรักษ์องค์ความรู้ทาง ศิลปวัฒนธรรมที่ได้รับการสนับสนุนจากคณะ 2. คณะกรรมการประเมินคุณภาพภายในสำนักศิลป และวัฒนธรรม มหาวิทยาลัยราชภัฏพิบูลสงคราม	2 โครงการ	2 โครงการ (ร้อยละ100)	-	✓	-	รองคณบดีฝ่ายกิจการฯ คณะวิทยาการจัดการ
6. เตรียมความ พร้อม สร้าง ความเข้าใจ บริบทด้าน ศิลปวัฒนธรรม ท้องถิ่น	1. จำนวนโครงการที่คณะส่ง อาจารย์และนักศึกษาเข้า ร่วม 6 โครงการ	พัฒนาทรัพยากร มนุษย์และยกระดับ สมรรถนะ	1.โครงการด้านศิลปวัฒนธรรมท้องถิ่นที่คณะส่ง อาจารย์และนักศึกษาเข้าร่วม	6 โครงการ	6 โครงการ (ร้อยละ100)	-	✓	-	รองคณบดีฝ่ายกิจการฯ คณะวิทยาการจัดการ
7. พัฒนาระบบ การจัดการ สารสนเทศและ ฐานข้อมูล	1. ร้อยละความพึงพอใจของ ผู้เข้ารับบริการ ร้อยละ 80	การพัฒนาระบบ ข้อมูลและสารสนเทศ	1.ระบบการจัดการสารสนเทศและฐานข้อมูลด้าน ศิลปวัฒนธรรมท้องถิ่น	ร้อยละ 80	-	-	×	ไม่ได้มีการประเมิน	รองคณบดีฝ่ายกิจการฯ คณะวิทยาการจัดการ

	2. จำนวนช่องทางที่มีการเผยแพร่เพิ่มขึ้นจำนวน 5 ช่องทาง		1.จำนวนช่องทางที่มีการเผยแพร่ด้านศิลปวัฒนธรรม	5 ช่องทาง	5 ช่องทาง	-	✓	1.จดหมายข่าว คณะฯ 2.จดหมายข่าว ม. 3.เว็บไซต์คณะ 4.เว็บไซต์กองกิจการ 5.เว็บไซต์ ม.	รองคณบดีฝ่ายกิจการฯ คณะวิทยาการจัดการ
--	--	--	---	-----------	-----------	---	---	--	--

ประเด็นยุทธศาสตร์ที่ 5 เพิ่มขีดความสามารถบริหารจัดการให้มีประสิทธิภาพโดยยึดหลักธรรมาภิบาล

เป้าประสงค์	ตัวชี้วัดและค่าเป้าหมาย	กลยุทธ์	โครงการ/กิจกรรมที่ได้ดำเนินงานตามแผน	ผลการดำเนินงาน					
				แผน	ผลการดำเนินงาน	ระดับของผลการดำเนินงาน (ถ้ามี)	การบรรลุผล	หมายเหตุ	หน่วยงานรับผิดชอบ
1. เสริมสร้างสมรรถนะผู้บริหารและบุคลากร	1. ร้อยละการเข้าร่วมประชุมสัมมนาหรือรับการพัฒนาของผู้บริหารร้อยละ 85	การจัดการทรัพยากรและปรับปรุงวิธีการทำงานให้มีประสิทธิภาพ	1.การเข้าร่วมประชุมสัมมนาหรือรับการพัฒนาของผู้บริหาร	ร้อยละ 85	ร้อยละ 100	-	✓	-	คณบดีและผู้บริหาร
	2. ร้อยละการเข้าร่วมบุคลากรสายสนับสนุน ร้อยละ 85		1.การเข้าร่วมประชุมสัมมนาหรือรับการพัฒนาของบุคลากรสายสนับสนุน	ร้อยละ 85	ร้อยละ 100	-	✓	-	คณบดีและผู้บริหาร
2. ผู้รับบริการทั้งภายในภายนอกมีความพึงพอใจ	1. ระดับความพึงพอใจของบุคลากรภายในคณะระดับ 3	การจัดการทรัพยากรและปรับปรุงวิธีการทำงานให้มีประสิทธิภาพ	1.โครงการพัฒนาทักษะการปฏิบัติงานของบุคลากรสายวิชาการและสายสนับสนุน	ระดับ 3	ระดับ 3	-	✓	-	คณบดีและผู้บริหาร
	2. ร้อยละการเข้าร่วมโครงการของบุคลากรในคณะ ร้อยละ 80		2. โครงการที่บุคลากรภายในคณะเข้าร่วม	ร้อยละ 80	ร้อยละ 85	-	✓	-	คณบดีและผู้บริหาร
3. ลดระยะ เวลา ขั้นตอน และ กระบวนการ ปฏิบัติงาน	1. จำนวนระบบ MISเพื่อใช้ในการตัดสินใจจำนวน 4 ระบบ	การจัดการทรัพยากรและปรับปรุงวิธีการทำงานให้มีประสิทธิภาพ	1.ระบบ MISเพื่อใช้ในการตัดสินใจ	4 ระบบ	4 ระบบ (ร้อยละ 100)	-	✓	-	คณบดีและผู้บริหาร
	2. จำนวนระบบงานที่ใช้ในการปฏิบัติงานสายสนับสนุน 4 ระบบ		1.ระบบงานที่ใช้ในการปฏิบัติงานสายสนับสนุน	4 ระบบ	4 ระบบ (ร้อยละ 100)	-	✓	-	คณบดีและผู้บริหาร
4. ลดต้นทุน และ ใช้ประโยชน์ ทรัพยากร ภายในอย่างคุ้มค่า	1. อัตราการลดลงของการใช้พลังงานภายในหน่วยงาน ร้อยละ 20	การจัดการทรัพยากรและปรับปรุงวิธีการทำงานให้มีประสิทธิภาพ	1.กิจกรรมการลดลงของการใช้พลังงานภายในหน่วยงาน	ร้อยละ 20	ร้อยละ 20	-	✓	-	คณบดีและผู้บริหาร
	3. อัตราการลดลงของวัสดุสิ้นเปลือง ร้อยละ 20		1.กิจกรรมการลดลงของการใช้พลังงานภายในหน่วยงาน	ร้อยละ 20	ร้อยละ 20	-	✓	-	คณบดีและผู้บริหาร

เป้าประสงค์	ตัวชี้วัดและค่าเป้าหมาย	กลยุทธ์	โครงการ/กิจกรรมที่ได้ดำเนินงานตามแผน	ผลการดำเนินงาน					
				แผน	ผลการดำเนินงาน	ระดับของผลการดำเนินงาน (ถ้ามี)	การบรรลุผล	หมายเหตุ	หน่วยงานรับผิดชอบ
5. องค์กรมีธรรมาภิบาลในการทำงาน	1. ร้อยละการเพิ่มขึ้นของจำนวนนักศึกษา ร้อยละ 20	พัฒนาทรัพยากรมนุษย์และยกระดับ	1.การสำรวจฐานข้อมูลจำนวนนักศึกษาของคณะฯ	ร้อยละ 20	ร้อยละ 22.84	-	✓	-	คณบดีและผู้บริหาร
	2.จำนวนองค์กรที่ทำ MOU จำนวน 4 องค์กร	สมรรถนะ	1.กิจกรรมการ MOU	4 องค์กร	1 องค์กร	-	✗	1 องค์กร	คณบดีและผู้บริหาร
	3.ระดับความพึงพอใจในการนำนโยบายไปสู่การปฏิบัติ ระดับ 4		1.การสำรวจความพึงพอใจของบุคลากรในการนำนโยบายไปสู่การปฏิบัติ	ระดับ 4	ระดับ 4	-	✓	-	คณบดีและผู้บริหาร

ประเด็นยุทธศาสตร์ที่ 6 เสริมสร้างสมรรถนะสากลเพื่อก้าวสู่ประชาคมอาเซียน

เป้าประสงค์	ตัวชี้วัดและค่าเป้าหมาย	กลยุทธ์	โครงการ/กิจกรรมที่ได้ดำเนินงานตามแผน	ผลการดำเนินงาน					
				แผน	ผลการดำเนินงาน	ระดับของผลการดำเนินงาน (ถ้ามี)	การบรรลุผล	หมายเหตุ	หน่วยงานรับผิดชอบ
1. บุคลากรมีความพร้อมก้าวสู่ความเป็นสากล	1. ร้อยละในการใช้สื่อ ร้อยละ 90	พัฒนาศูนย์การเรียนรู้และยก ระดับสมรรถนะ	1.โครงการพัฒนาสื่อเทคโนโลยีและแหล่งเรียนรู้	ผู้ใช้ ร้อยละ 90	ผู้ใช้ ร้อยละ 95	-	✓	-	คณบดี
2. สร้างภาคีเครือข่ายในระดับอาเซียน	1. จำนวนเครือข่ายบุคลากรด้าน วิเทศสัมพันธ์ จำนวน 1 เครือข่าย	พัฒนาศูนย์การเรียนรู้และยก ระดับสมรรถนะ	1.โครงการสร้างเครือข่ายบุคลากรด้านวิเทศสัมพันธ์ในมหาวิทยาลัยเพื่อแลกเปลี่ยนเรียนรู้ การพัฒนางานด้านวิเทศสัมพันธ์ (โครงการประชุมวิชาการระดับชาติและ นำเสนอผลงานวิจัยมหาวิทยาลัยปทุมธานี พ.ศ. 2558 (Pathumthani University Research Symposium 2015)	1 เครือข่าย	1 เครือข่าย	-	✓	-	คณบดี
3. การบริหารจัดการองค์กรด้วยระบบสารสนเทศ	1. ผลการประเมินความพึงพอใจ ร้อยละ 60	พัฒนาศูนย์การเรียนรู้และยก ระดับสมรรถนะ	1.โครงการพัฒนาระบบสารสนเทศเพื่อการจัดการและการบริหารองค์กร	ความพึงพอใจ ร้อยละ 60	ความพึงพอใจ ร้อยละ 65	-	✓	-	คณบดี
4. ยกระดับความสามารถด้านภาษาต่างประเทศ	1. คะแนนภาษาต่างประเทศ ร้อยละ 50	การสร้างการมีส่วนร่วมจากภาคีและขยายเครือข่ายความร่วมมือ	1.โครงการอบรมภาษาอังกฤษแก่นักศึกษาของคณะวิทยาการจัดการ	คะแนนร้อยละ 50	-	-	✗	ไม่มีการทดสอบ	คณบดี
5. บุคลากรสามารถใช้งานเทคโนโลยีได้ (ICT)	1. คะแนนการทดสอบความสามารถในการใช้งาน ร้อยละ 60	การพัฒนาาระบบข้อมูลและสารสนเทศ	1.การทดสอบความสามารถใช้งานเทคโนโลยี (ICT) ของบุคลากร	คะแนนร้อยละ 60	คะแนนร้อยละ 60	-	✓	-	คณบดี